



## Inhaltsverzeichnis

<b>Datenblatt</b>	<b>Seite</b>
Glasstandmessung TSM (Einbau durch eine Seitenwand)	2
Glasstandmessung radiometrisch	3





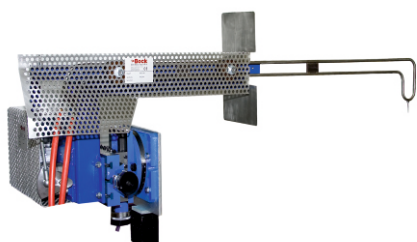
## Glasstandmessung

## Typ TSM

Einbau durch eine Seitenwand

Ein bewährtes Messprinzip - aufgerüstet mit intelligenter Software und High-Tech-Messverfahren.

Die Steuerung und Auswertung ermöglicht eine hohe Messgenauigkeit und eine vielfältige Anwendung.



### Besondere Vorteile:

- Robuste Ausführung
- Einfacher Einbau und Bedienung
- Niedrige Kosten

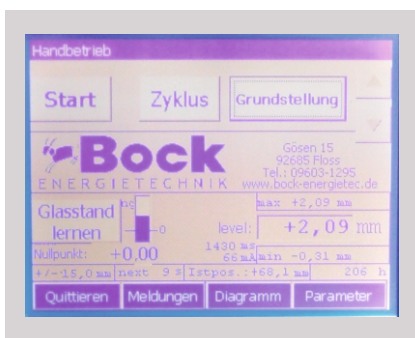
Antriebseinheit mit Hebelgestänge

### Technische Daten:

- Versorgungsspannung 230 V / 50 Hz
- Automatischer Wiederanlauf bei Stromausfall
- Umgebungstemperatur:  
Tasteinheit 85 °C; Auswerteeinheit 65 °C
- Messbereich wählbar zwischen +/- 5 mm und +/- 10 mm
- Messgenauigkeit 0,1 mm
- Ausgänge 0/4 ... 20 mA; 2 Kontaktausgänge für Alarmer
- Profibusanbindung möglich



Auswerteeinheit



Bock Energietechnik GmbH  
Gösen 15  
D-92685 Floss  
Tel. +49 (0) 96 03 / 12 95  
Fax +49 (0) 96 03 / 29 95  
info@bock-energetec.de  
www.bock-energetec.de



## Glasstandmessung radiometrisch

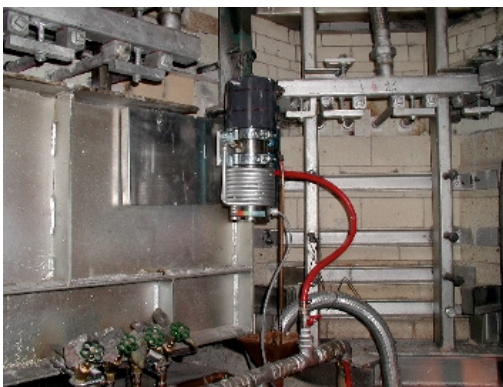
Das Prinzip beruht auf der Schwächung einer Gammastrahlung beim Durchdringen einer Materie. Die Messeinrichtung besteht aus Strahler, Szintillationszähler und elektrischer Auswertung.

Das Messsignal steht als Industriesignal 0/4 20 mA für  $\pm 10$  mm Glasbad-differenz zur Verfügung. Die Messgenauigkeit liegt bei  $\pm 0,1$  mm. Der besondere Vorteil liegt in der hohen Messgenauigkeit und in der Langzeitstabilität dieses Messprinzips.

Die Messeinrichtung ist wartungsfrei und stabil gegen mögliche Störungsflüsse wie Temperatur, Vibrationen, Staub etc. Speziell dafür konstruierte Aufnahmen und Befestigungseinrichtungen ermöglichen eine leichte Montage und Inbetriebnahme.



Abschirmung  
mit Strahler



Szintillationszähler  
mit Wasserkühlung  
und Verstellschlitten

