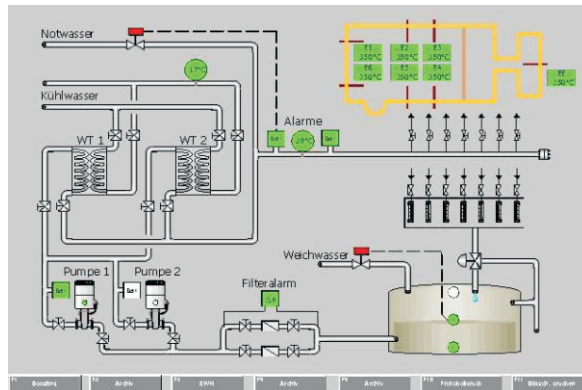


Prozessregelung und Visualisierung

Prozessregelungen und Visualisierungen gehören heutzutage auch bei mittleren und kleineren Anlagen zur Standardausrüstung von Verarbeitungsprozessen. Das Prozessleitsystem PCS 7 bietet eine optimale Lösung in Flexibilität und Anbindung an Sensoren und Aktoren mit Profibus.



Wir bieten Ihnen:

- Speziell angepasste Lösungen und Optimierungen in der Glasherstellung und Glasverarbeitung
- Übersichtliche Gestaltung der Software
- Für Ihren Einsatzfall entsprechende Hardware
- Schulung Ihres Personals in unserem Hause
- Einarbeitung Ihrer Fachleute an der Anlage
- Ständige Servicebereitschaft

